



# torre de visualización y actividades deportivas

países bajos

**ficha técnica**  
**autores** atelieren architecten  
**comitentes** gobierno local y empresa de deportes al aire libre  
**ubicación** reusel / países bajos  
**superficie cubierta** 100 m<sup>2</sup>  
**fecha finalización** 2009  
**créditos fotográficos** atelieren architecten

64

## memoria

En los Países Bajos hay más de 50 áreas visibles que sirven como puntos de partida para el uso recreacional del paisaje rural, que permiten a la gente, por ejemplo, estacionar sus autos en estas locaciones y no en otras más preservadas, o explorar la naturaleza a pie, practicar ciclismo de montaña, andar a caballo, etcétera. Esto motivó a un comerciante de deportes locales, en la pequeña ciudad de Reusel, a crear un parque de deportes al aire libre en uno de estos sitios.

Una torre de 25 metros de alto, con instalaciones para la práctica de deportes como escalada y descenso en rápel, es la atracción principal. Consiste en seis cubos, que cuelgan de un núcleo de columnas de acero. Hay escaleras que suben y entrecruzan los cubos en diferentes posiciones.

Dos de los seis cubos son accesibles. El tercero es la plataforma de partida para actividades que utilizan cuerdas. En el cubo superior, se puede disfrutar de una vista panorámica de los alrededores y también hay una plataforma de partida para el descenso en rápel. Los atletas que trepan una pared de 13 metros de alto, pueden ser observados por las personas que concurren al bar que se encuentra próximo.

Enormes pilas de troncos se pueden encontrar en el bosque circundante. La torre está revestida con esos mismos troncos, partidos por la mitad y además pulidos. De este modo, se añade al sitio un producto local.

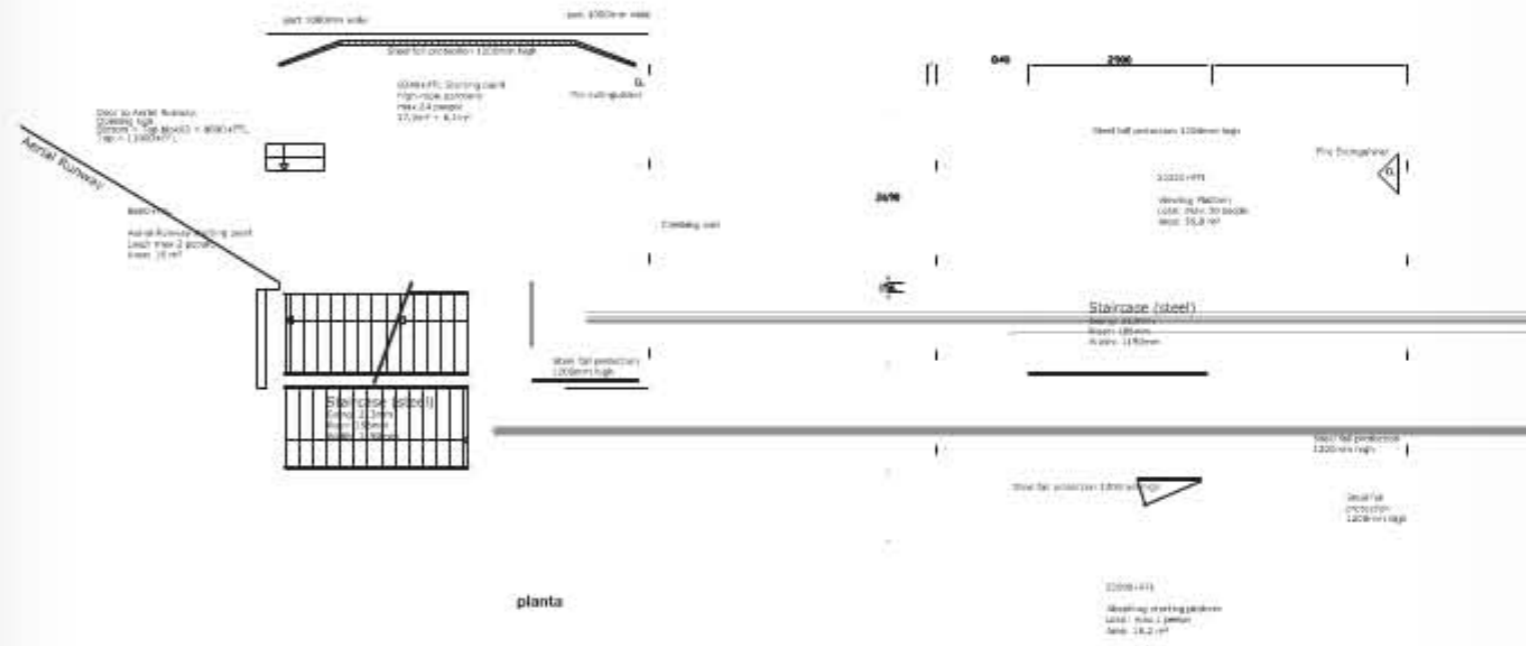
La escalera para la práctica del montañismo es una experiencia sorprendente debido a las diferentes intersecciones de escaleras y cubos y las diferentes direcciones del revestimiento.

El uso de madera logra que el objeto encaje en el entorno. Las formas ortogonales, por otro lado, crean una composición interesante.



65



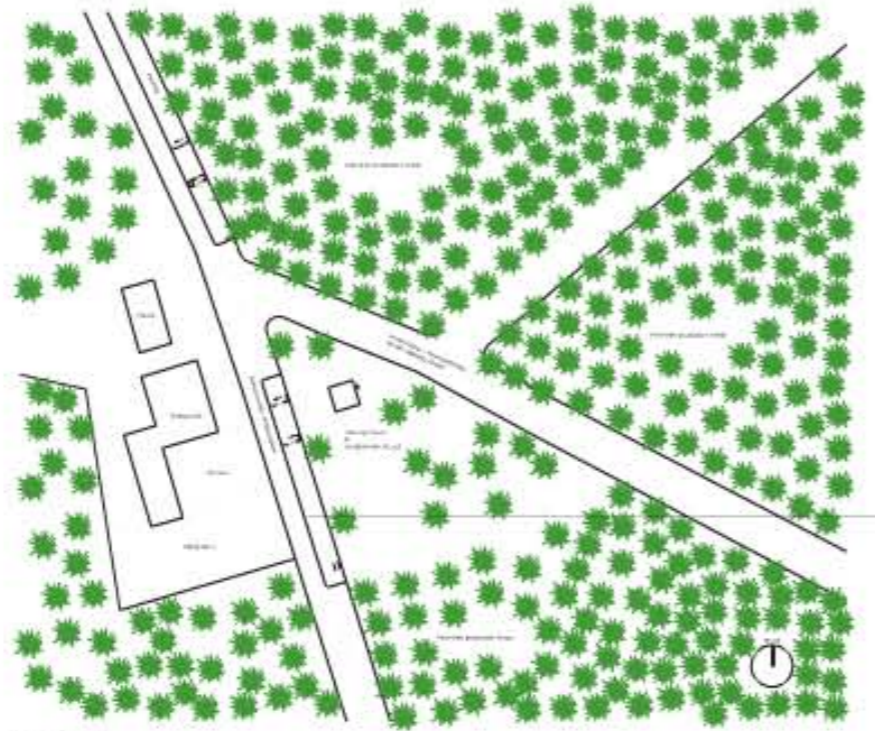


planta

planta

67

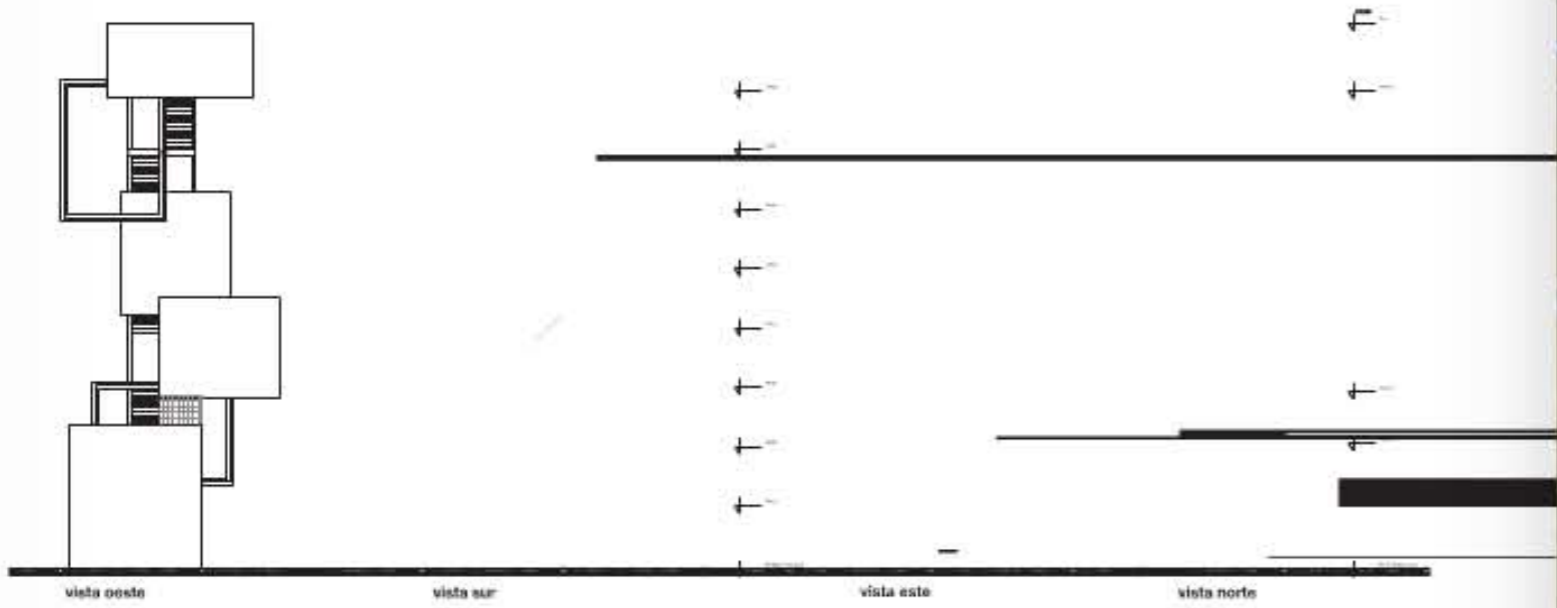
66



Implantación



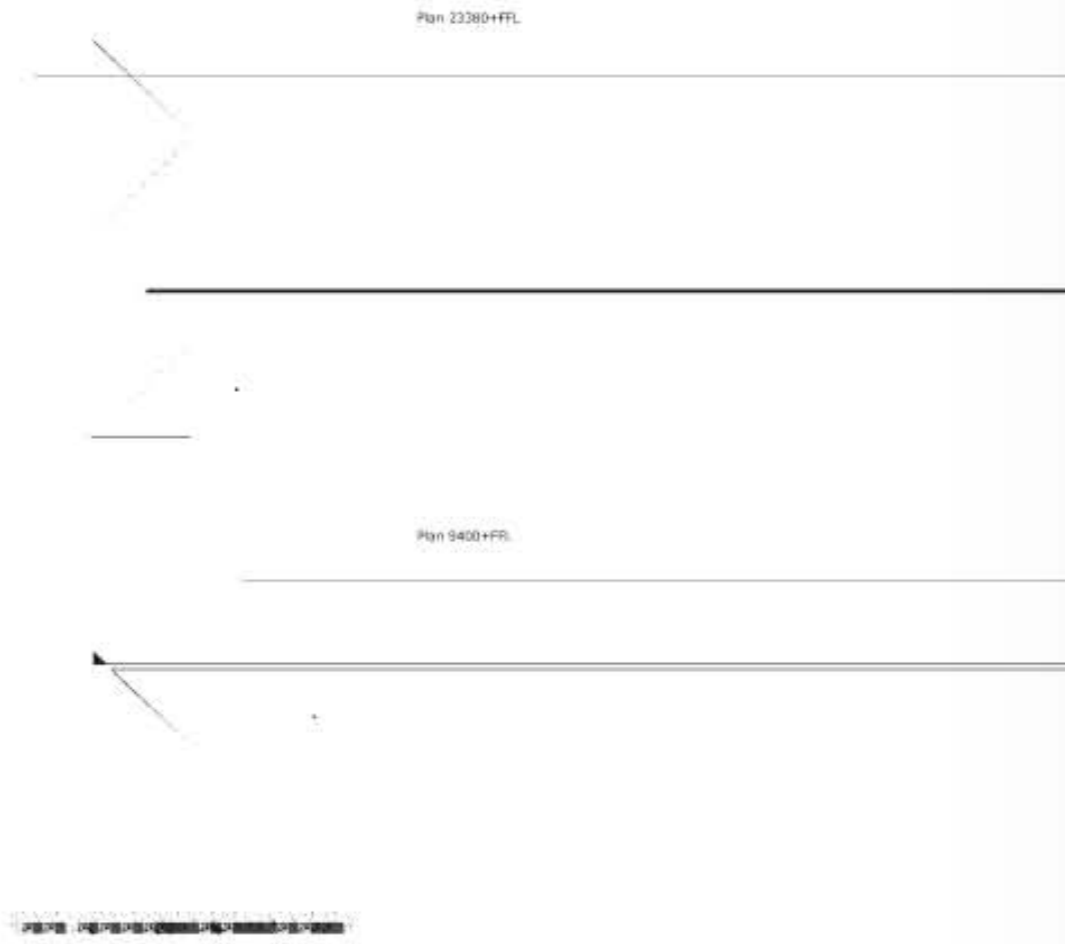




68



69



corle