

# C&S

3000 ISSUES SINCE 1840

**R&Sie<sup>(n)</sup>**

Sense of Place  
Command a fine View Platform

**300**



## Viewing Tower in Reusel

Ateliereen Architecten

In the Netherlands over 50 spots are marked on the map as starting points for recreational use of the rural landscape. People are encouraged to park their cars at these locations instead of at other, more preserved, areas. From here they can explore nature by foot, mountain bike, horse and etc. In the small town Reusel, the nomination motivated a local sports merchant to found an outdoor sports park. A tower, 25m high, with sport facilities like climbing and abseiling is the main attraction. It consists of six cubes, hanging on a core of steel columns. Straight flight staircases connect between and cross the cubes several times in different positions. Two of the six cubes are accessible. The third one from the bottom contains a start platform for a rope slide and a high rope course. In the top box, people can enjoy a panorama view of the surrounding landscape and there is a starting platform for abseiling. The athletes on the 13m high climbing wall are observed by visitors of the adjacent bistro.

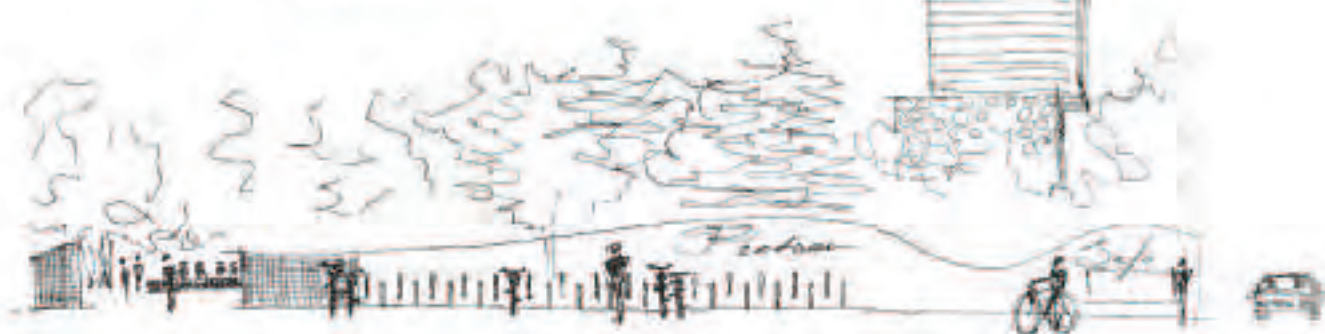
Huge stacks of logs can be found in the surrounding production forest. The cladding of the tower consists of the same naived and stripped logs. In this way, it is an addition as well as a product of its surroundings. The use of wood makes the object fit in its setting.

The climbing of the stairs is a surprising experience, because of the different intersections of cubes and cubes and the wavy directions of the cladding. The orthogonal and unnatural shapes on the other hand create an exciting composition.

### 투어의 전망대

네덜란드에서는 50개가 넘는 장소가 전역 곳곳에 흩어져 있어 야외 스포츠장으로서 기능하고 있다. 사람들이 이곳에서 자동차를 주차하고 산책, 자전거, 말 타기 등 자연을 탐험할 수 있다. 작은 마을인 레슬에서 스포츠상인 한 사람이 야외 스포츠 공원 설립을 제안했다. 이 공원에 25미터 높이의 탑이 세워질 예정이다. 이 탑은 6개의 큐브가 강철 기둥에 매달려 있다. 직선 형태의 계단이 큐브들 사이를 여러 번 다른 방향으로 연결한다. 큐브들 중 두 개는 사람들이 갈 수 있다. 세 번째 큐브는 로프 슬라이드와 로프 코스의 시작 플랫폼이 있다. 맨 꼭대기 큐브에서는 전망대 플랫폼이 있고, 여기서 13미터 높이의 등반벽에 있는 스포츠 선수들을 관찰할 수 있다. 인접한 레스토랑에서 사람들이 이 탑을 바라보는 모습을 쉽게 볼 수 있다. 이 탑은 주변 환경과 조화를 이루고 있다. 나무 줄기나 줄기 조각을 사용해서 외관을 마감했다.

이 탑은 6개의 큐브가 강철 기둥에 매달려 있다. 직선 형태의 계단이 큐브들 사이를 여러 번 다른 방향으로 연결한다. 큐브들 중 두 개는 사람들이 갈 수 있다. 세 번째 큐브는 로프 슬라이드와 로프 코스의 시작 플랫폼이 있다. 맨 꼭대기 큐브에서는 전망대 플랫폼이 있고, 여기서 13미터 높이의 등반벽에 있는 스포츠 선수들을 관찰할 수 있다. 인접한 레스토랑에서 사람들이 이 탑을 바라보는 모습을 쉽게 볼 수 있다. 이 탑은 주변 환경과 조화를 이루고 있다. 나무 줄기나 줄기 조각을 사용해서 외관을 마감했다.





front elevation



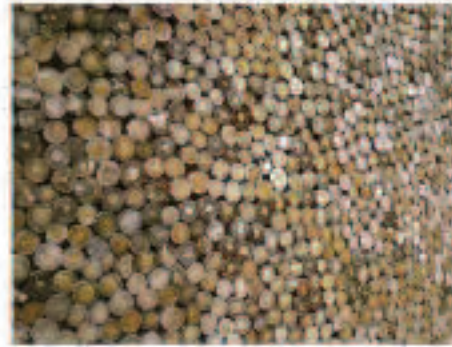
side elevation



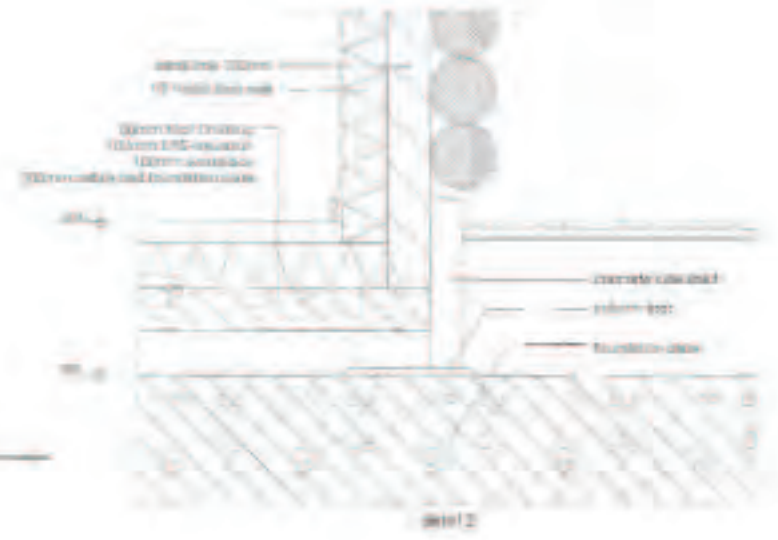
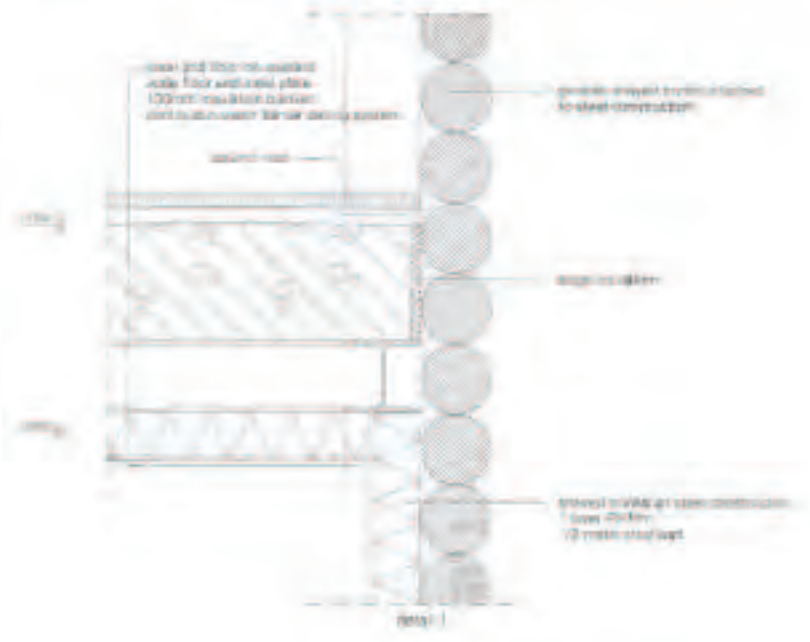
side elevation







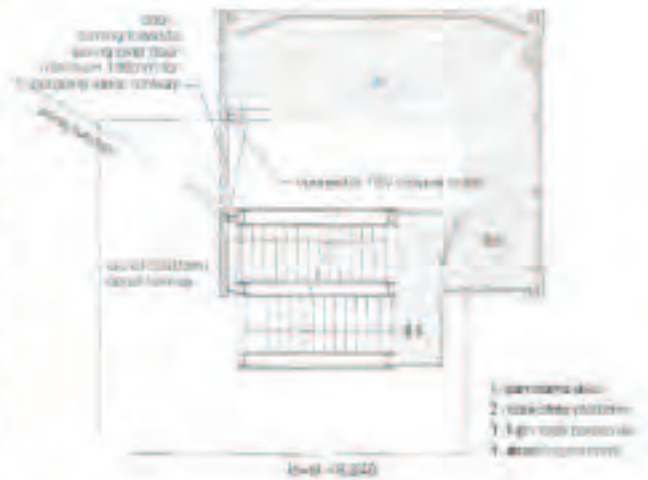
Architect: Ingeborg Rasmussen  
 Client: Department of Forest Management  
 Work: Architecture for outdoor sports  
 Location: Århus, Denmark  
 Start year: 1997  
 Completion: 2000  
 Photograph: courtesy of the architect



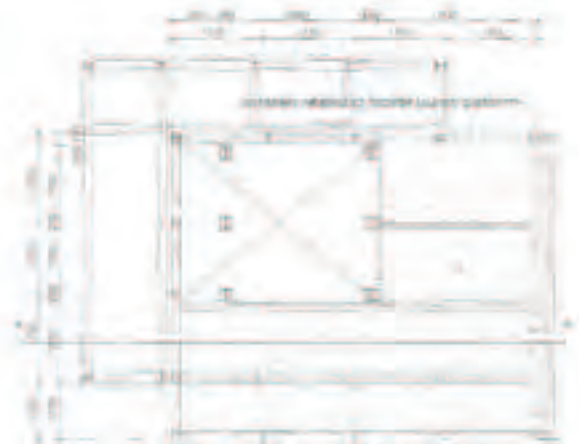




level -02,000



level -01,000



level +0,000